



Strategia globale dell'ASI 2017–2020

Visione e missione

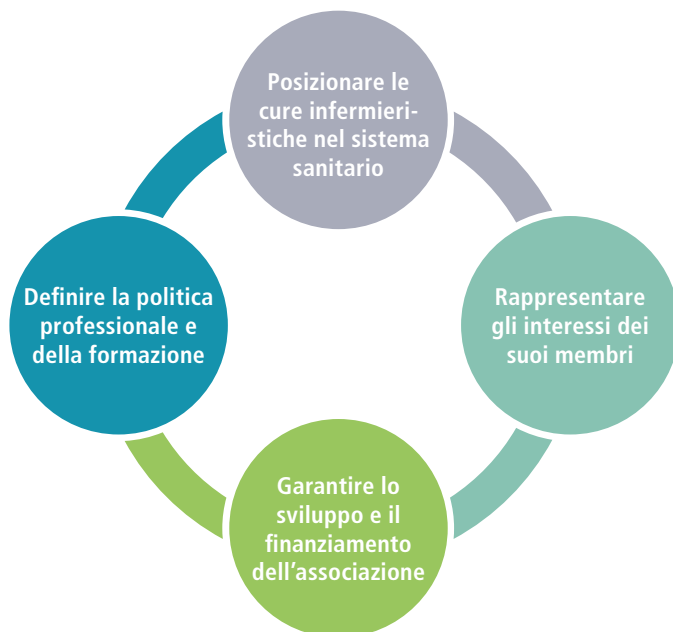
L'ASI svolge un ruolo essenziale nel sistema delle cure:

- Posiziona le cure infermieristiche come pilastro del sistema sanitario.
- Partecipa allo sviluppo della politica professionale e formativa vivono di tutte le professioni coinvolte nelle cure infermieristiche¹ nell'interesse delle persone che vivono in Svizzera.

Le cure infermieristiche – con un'unica voce

L'ASI è l'associazione professionale delle infermiere e degli infermieri. Rappresenta gli interessi dei suoi membri, che sono attivi in diverse funzioni. Rappresenta anche gli interessi di tutti gli altri gruppi professionali attivi nel processo infermieristico.

Strategia globale dell'associazione 2017–2020



Posizionare le cure infermieristiche nel sistema sanitario

- Interlocutore chiave della politica sanitaria e dei responsabili della formazione, l'ASI è coinvolta fin dall'inizio in tutti i processi decisionali rilevanti per le cure infermieristiche a livello nazionale e cantonale. Come portavoce delle infermiere, è pienamente riconosciuta dai suoi partner e dalle associazioni sanitarie.
- L'ASI è uno dei decisori nell'impostazione della politica di formazione per le professioni coinvolte nelle cure infermieristiche e ha un'influenza decisiva basata sulla sua competenza.
- Si posiziona come esperta in cure infermieristiche e come garante della loro qualità in tutti i gruppi e processi politici influenti. È aperta verso il futuro, anticipa i cambiamenti e integra le tendenze nazionali e internazionali relative alle cure infermieristiche nelle sue posizioni e nelle sue idee.

Rappresentare gli interessi dei suoi membri

L'ASI imposta le sue attività e i suoi servizi in modo coerente facendo riferimento a sondaggi rappresentativi condotti tra i suoi membri. Le seguenti priorità sono state definite su tali basi:

- L'ASI si impegna a garantire che ci sia un numero sufficiente di personale sanitario qualificato e che la percentuale di infermieri risponda alle necessità.
- Rappresenta presso i datori di lavoro gli interessi professionali dei suoi membri, così come quelli relativi al diritto del lavoro.
- Si impegna per il mantenimento della piena responsabilità delle infermiere e degli infermieri per il processo infermieristico.
- Nel 2017 l'ASI lancia un'iniziativa popolare federale «Per cure infermieristiche forti», insieme alle associazioni membro e con il sostegno di altre associazioni nel settore delle cure, mantenendone tuttavia la guida. Il suo obiettivo è ancorare nella legge le rivendicazioni dell'iniziativa popolare.
- L'ASI definisce con le sue sezioni e associazioni specializzate le prestazioni per i suoi membri. Decide quali prestazioni sono fornite a livello nazionale e quali sono fornite a livello regionale. Classifica le prestazioni in ordine di priorità, insieme alle sezioni e le associazioni specializzate, in modo che tutti i suoi membri in tutta la Svizzera possano beneficiare delle stesse prestazioni di qualità.
- L'ASI informa regolarmente i suoi membri e il settore sanitario sull'evoluzione e le novità a livello professionale e politico come pure sulle sue attività.

Definire la politica professionale e della formazione

- Nell'interesse della sicurezza dei pazienti e dell'efficienza dei costi, l'ASI promuove l'impegno di tutti i professionisti coinvolti nelle cure infermieristiche conformemente alle loro competenze e alla loro formazione, facendo capo a principi etici.
- L'ASI analizza in modo critico le tendenze che stanno emergendo in termini di qualità delle cure infermieristiche nella pratica. Le mette in relazione con le norme internazionali, prende posizione sulle varie evoluzioni e, se necessario, interviene con misure adeguate.
- Grazie alla sua competenza, l'ASI influenza lo sviluppo dei profili professionali. E' un partner indispensabile nell'elaborazione delle basi e delle condizioni quadro delle formazioni primarie e continue dei professionisti coinvolti nelle cure infermieristiche. Partecipa ai lavori di sviluppo e alle decisioni. La collaborazione con l'OdASanté è stata chiarita.
- L'ASI formula le definizioni dei ruoli e i profili delle competenze nonché le norme per l'impegno di diversi gruppi professionali nella pratica. Lo fa di sua propria iniziativa e in collaborazione con altri attori. Si impegna a regolamentare nuovi ruoli professionali o li regola autonomamente.

Garantire lo sviluppo e il finanziamento dell'associazione

- L'ASI si sviluppa come associazione, insieme alle sue associazioni membro. Attribuisce grande importanza allo spirito di cooperazione, all'uso di sinergie e al rafforzamento reciproco.
- L'ASI fa aumentare il numero dei suoi membri.
- Il Segretariato centrale dell'ASI orienta le sue attività in funzione della strategia dell'ASI e raggiunge gli obiettivi operativi.
- L'ASI e le sue associazioni membro lavorano con un sistema di indicatori unificato e snello. Lo scambio di dati avviene secondo una procedura definita.
- L'ASI pianifica le sue attività in modo che possa realizzarle con le sue associazioni membro utilizzando le risorse finanziarie e umane disponibili.
- L'ASI garantisce il suo finanziamento attraverso le quote associative, le entrate degli annunci e dei congressi, le prestazioni a terzi e donazioni. Le finanze dell'associazione sono solide e amministrate con la consapevolezza degli oneri, delle risorse disponibili e la garanzia di liquidità.

¹ Le cure infermieristiche sono svolte da infermiere e infermieri SUP o SS, in collaborazione con gli Health Care Assistants (HCA), all'interno di un team multiprofessionale, integrando i pazienti e i loro familiari. Contribuiscono «allo sviluppo e al mantenimento della salute e alla prevenzione dei rischi per la salute; supportano le persone durante il loro trattamento e le aiutano ad affrontare gli effetti di malattie e terapie» (Cure infermieristiche – prospettive 2020, p. 6).



Choisystrasse 1
Postfach
CH-3001 Bern
PC 30-1480-9
Tel. 031 388 36 36
Fax 031 388 36 35

E-Mail: info@sbk-asi.ch
Internet: www.sbk-asi.ch